

群益時機對策非投資等級債券基金 (本基金配息來源可能為本金)

選好債 風向怎麼轉都 NICE

3/4 靈活募集



了解更多產品資訊



讓一群人受益

群益投信

群益時機對策非投資等級債券基金

(本基金配息來源可能為本金)

靈活複合債 進化版收息神器



策略升級



彈性升級



標的升級

策略升級

複合好債一把捉

複合債投資以非投資等級債券為主，並配置投資等級債與新興市場債，尋找更佳報酬與收益機會

彈性升級

跟著景氣走 天天可投資

就現行景氣週期，動態調整「非投資等級：投資等級」配置比例，隨時可投資

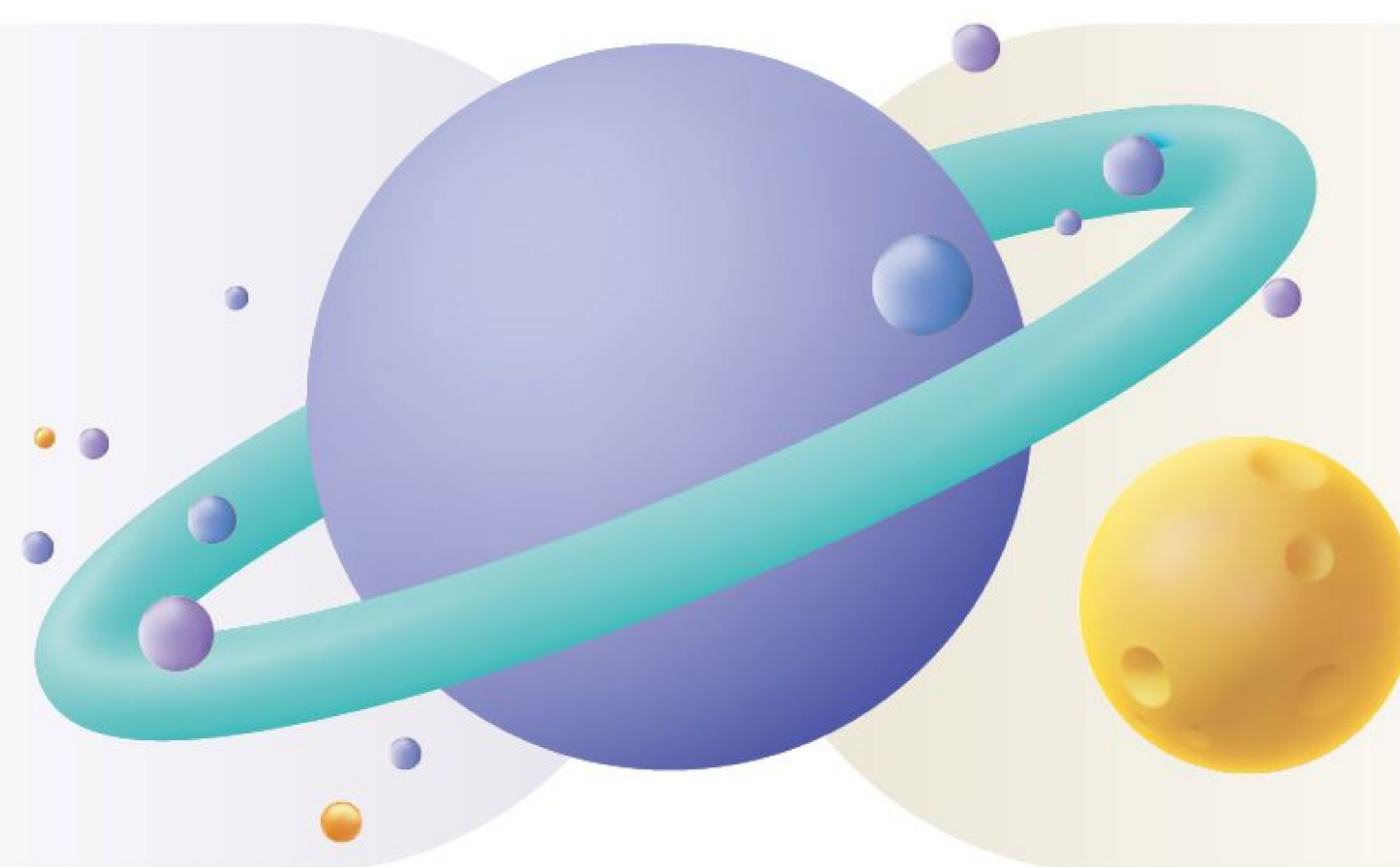
標的升級

ABS 顧收益降波動

ABS 資產抵押債，2009 年來違約率 0*，信評多為 BBB 級以上，投資 ABS 可顧收益降波動

核心配置
非投資等級債

- ✓ 尋報酬
- ✓ 顧收益
- ✓ 賺時機

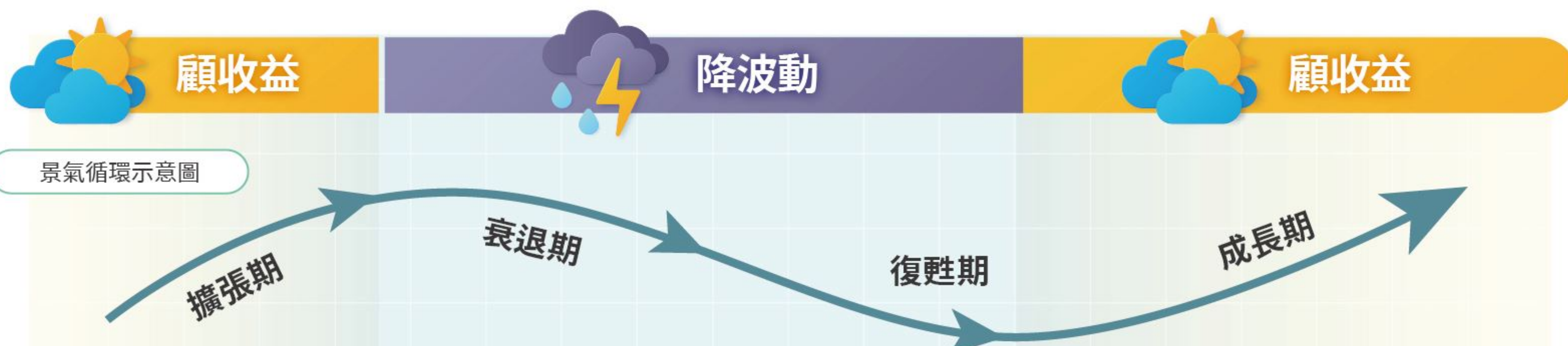


衛星配置

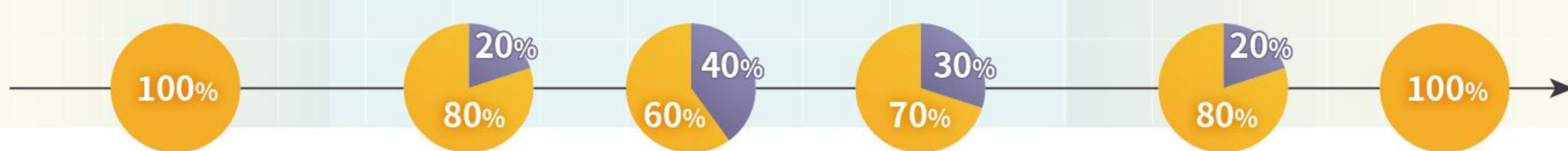
- 1 投資等級債
- 2 ABS
- 3 新興市場債

- ✓ 降波動
- ✓ 更分散
- ✓ 能長抱

資料來源：群益投信整理。非投資等級債券之信用評等未達投資等級或未經信用評等，且對利率變動的敏感度甚高，故本基金可能會因利率上升、市場流動性下降，或債券發行機構違約不支付本金、利息或破產而蒙受虧損。本基金不適合無法承擔相關風險之投資人。



動態配置 非投資等級債為主，投資等級債為輔，比例依景氣循環調整



資料來源：群益投信整理。基金配置僅為示意，不代表必然之投資，實際投資需視當時市場情況而定。

美國投資等級債 vs 資產抵押債ABS之票息率(上圖)及價格走勢(下圖)

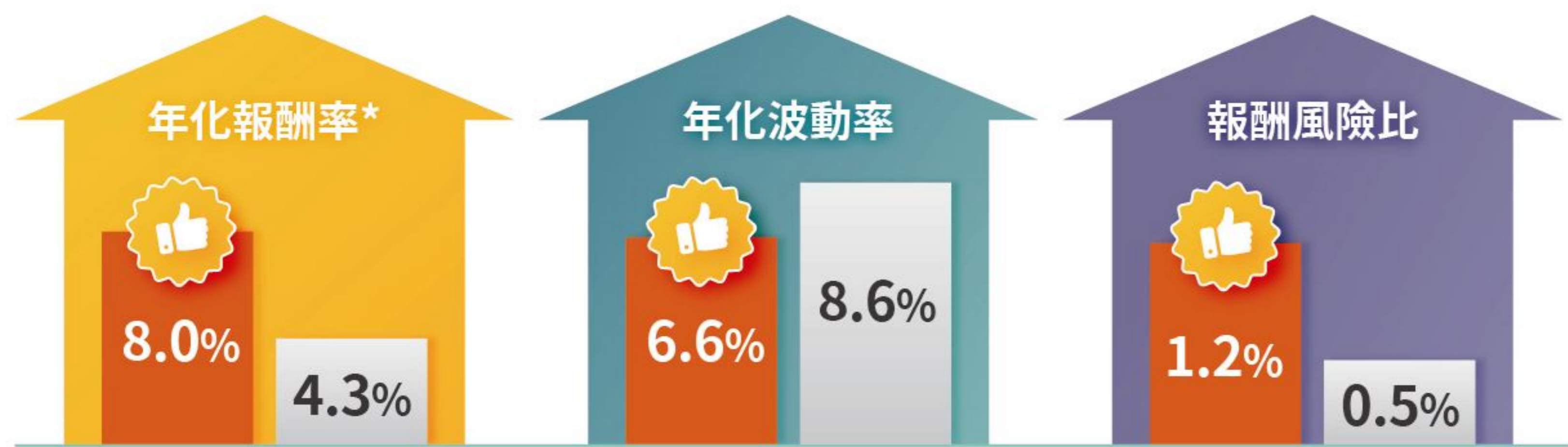


資料來源：Bloomberg、群益投信整理，資料日期：1995/8~2023/8。上圖美國 ABS 採用 ICE 美銀美國浮動利率 ABS 指數，美國投資等級債採用 ICE 美銀美國投資等級債券指數。上圖僅為市場概況，不代表本基金之走勢及績效，過去績效不代表未來收益之保證。

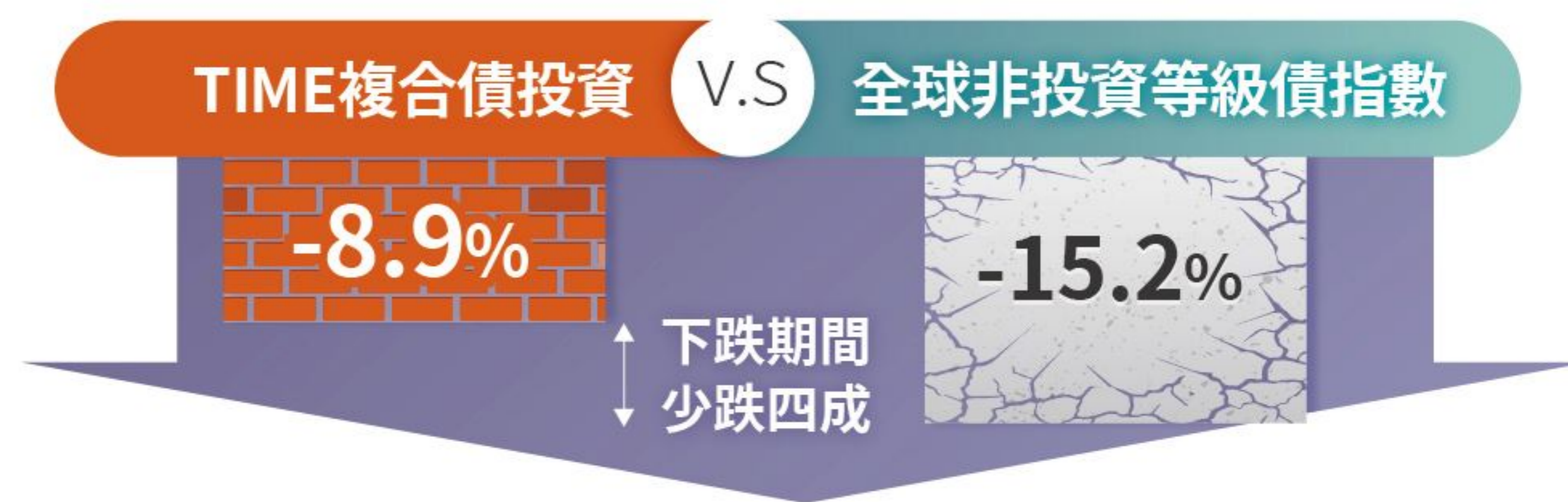
TIME複合債投資無畏時機 顧收益降波動

透過複合債投資，尋找最佳的報酬機會與較低的波動，解決台灣投資人對非投資級債的投資痛點，長期投資不是夢

TIME複合債投資 V.S 全球非投資等級債指數



近10年債市下跌期間平均表現 TIME複合債投資比市場少跌四成



資料來源：Barings LLC、群益投信整理。全球非投資等級債採用彭博全球非投資等級債券指數。TIME 複合債投資報酬率計算使用霸菱環球非投資等級債券基金（非投資等級債）、ICE 美銀全球投資等級債券指數、ICE 美銀新興市場非投資等級債券指數、Bloomberg 浮動利率 ABS 指數、ICE 美銀全球可轉債指數之報酬率計算。資料時間：2014/1-2023/12。* 年化報酬率以簡單算術平均法來計算。各期間資產比重：2014/1-2015/12 為 80% 非投資等級債 +20% 投資等級債，2016/1-2019/7 為 80% 非投資等級債 +20% 新興非投資等級債，2019/8-2020/3 為 60% 非投資等級債 +40% 投資等級債，2020/4-2022/3 為 100% 非投資等級債，2022/4-2023/12 為 63% 非投資等級債 +20% 投資等級債 +10%ABS+7% 可轉債。上圖僅為市場概況，不代表本基金之走勢及績效。以上僅為歷史資料模擬投資組合之結果，不代表本投資組合之實際報酬率及未來績效保證，不同時間進行模擬操作，其結果亦可能不同。投資人申購本基金係持有基金受益憑證，而非本文提及之投資資產或標的。

月配息升級 分紅加碼

基金不只月月配息，還有機會領取年度分紅



2024年7月
基金首次配息



2024年12月

年底審視全年的資本利得，
決定是否配發分紅。若可配發年分紅，
連同2025年1月配息一起配發

「基金配息率」不代表基金報酬率，且過去配息率不代表未來配息率，基金淨值可能因市場因素而上下波動。

專家聯手 債現佳績

國內前三大債券專家 - 群益投信，聯手投資顧問霸菱(Barings)，用較低的成本買債，讓好收益債現

近4千億債券規模

債券資產*規模逾新
台幣3,900億元，
居國內前三大

管理經驗豐富

旗下債券基金包含：
債券組合型、投資等
級債、非投資等級債
及債券ETF

群益
投信

國內前三大債券專家

顧問
霸菱

全球債券投資專家

債券IPO 折價價格認購

企業債IPO時，
可用低於發行價
的價格買入

退休團隊加持

現為私校退撫儲金顧問與全民
退休自主投資專案獲選投信

交易市場有利條件成交

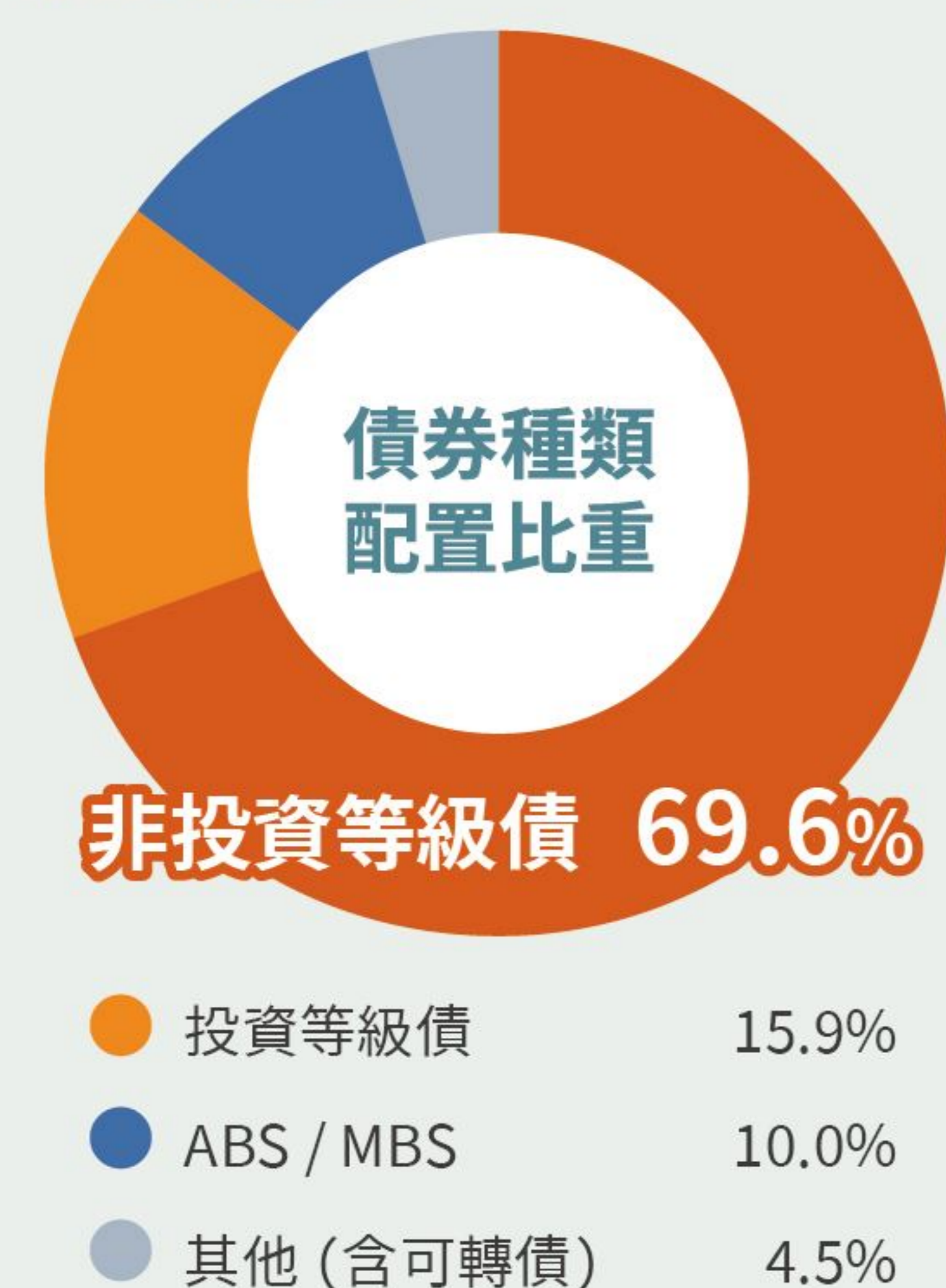
具交易規模優勢，可以較有利條件
及較低成本買入

群益時機對策非投資等級債券基金 (本基金配息來源可能為本金)

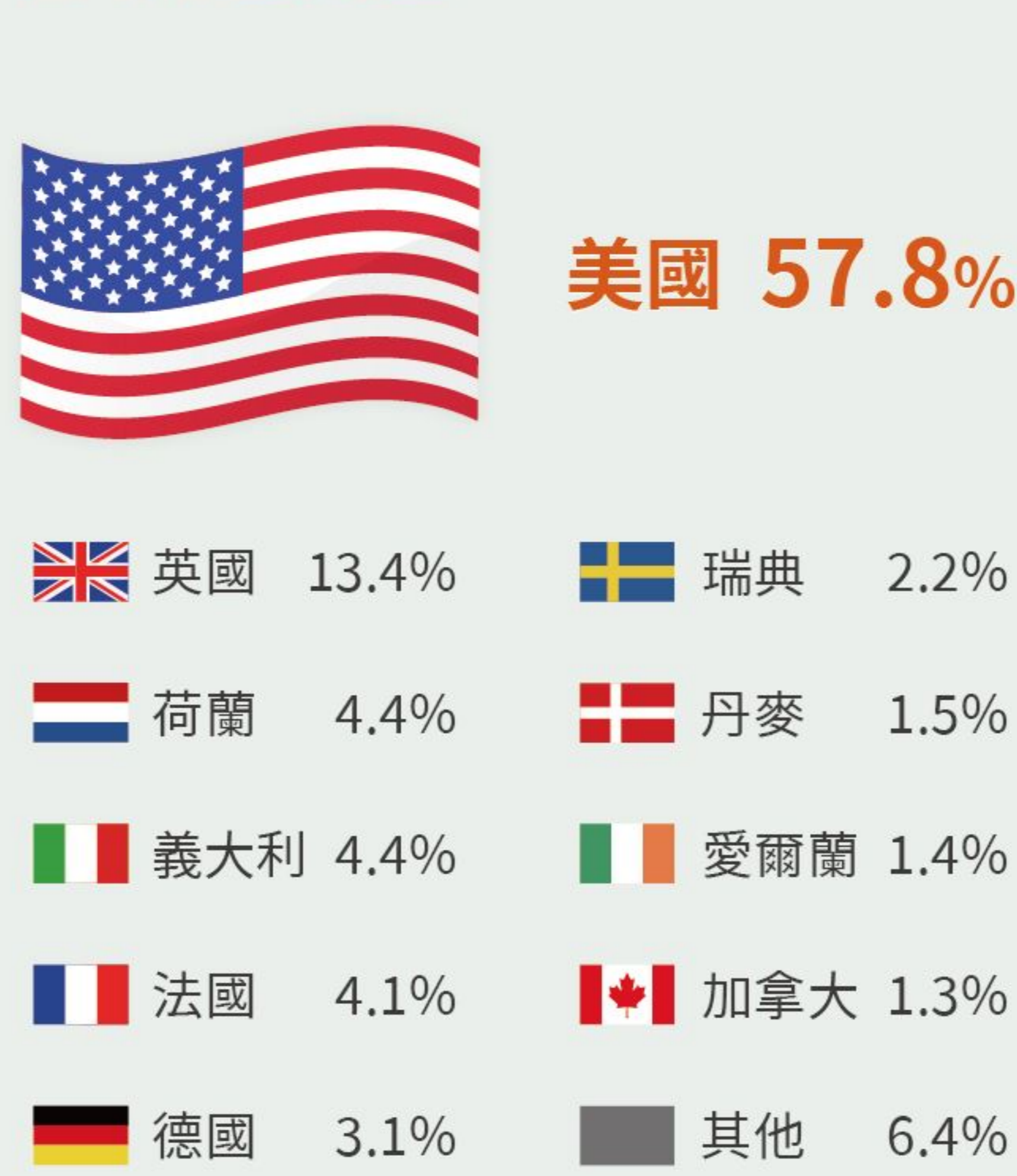
基金類型	全球非投資等級債券型	主要投資區域	全球
基金經理人	陳以姍	計價幣別 / 級別	新臺幣 / 美元 (累積型 / 月配息、前收 / 後收)、I 法人級別 [新臺幣]
主要投資標的	全球非投資等級債券為主，投資等級債券、ABS(資產抵押債券)及新興市場債券為輔		
保管機構	中國信託商業銀行		
經理年費 / 保管年費	1.8% / 0.26% (自基金中扣除，投資人不需另外支付)		
申購手續費 (含遞延手續費)	申購時給付 (前收型)	買回時給付 (後收型)	
	不超過 3%	持有一年(含)以下：3% / 持有一~二年(含)：2% / 持有二~三年(含)：1% / 持有超過三年：0%	
風險屬性*	RR3 (本基金適合尋求全球非投資等級債券息收機會且能承受較高風險之非保守型投資人)		
收益分配	月配息 (首次分配於本基金成立日起屆滿三個月後，按月進行收益分配)		
開放買回日	基金成立日起 90 日後		

* 考量本基金之基金屬性、投資策略、投資區域及主要投資風險之特性，參酌投信投顧公會「基金風險報酬等級分類標準」，區分為「RR1、RR2、RR3、RR4、RR5」五個風險報酬等級，此等級分類係計算過去 5 年基金淨值波動度標準差，以標準差區間予以分類等級，數字越大代表風險越高。

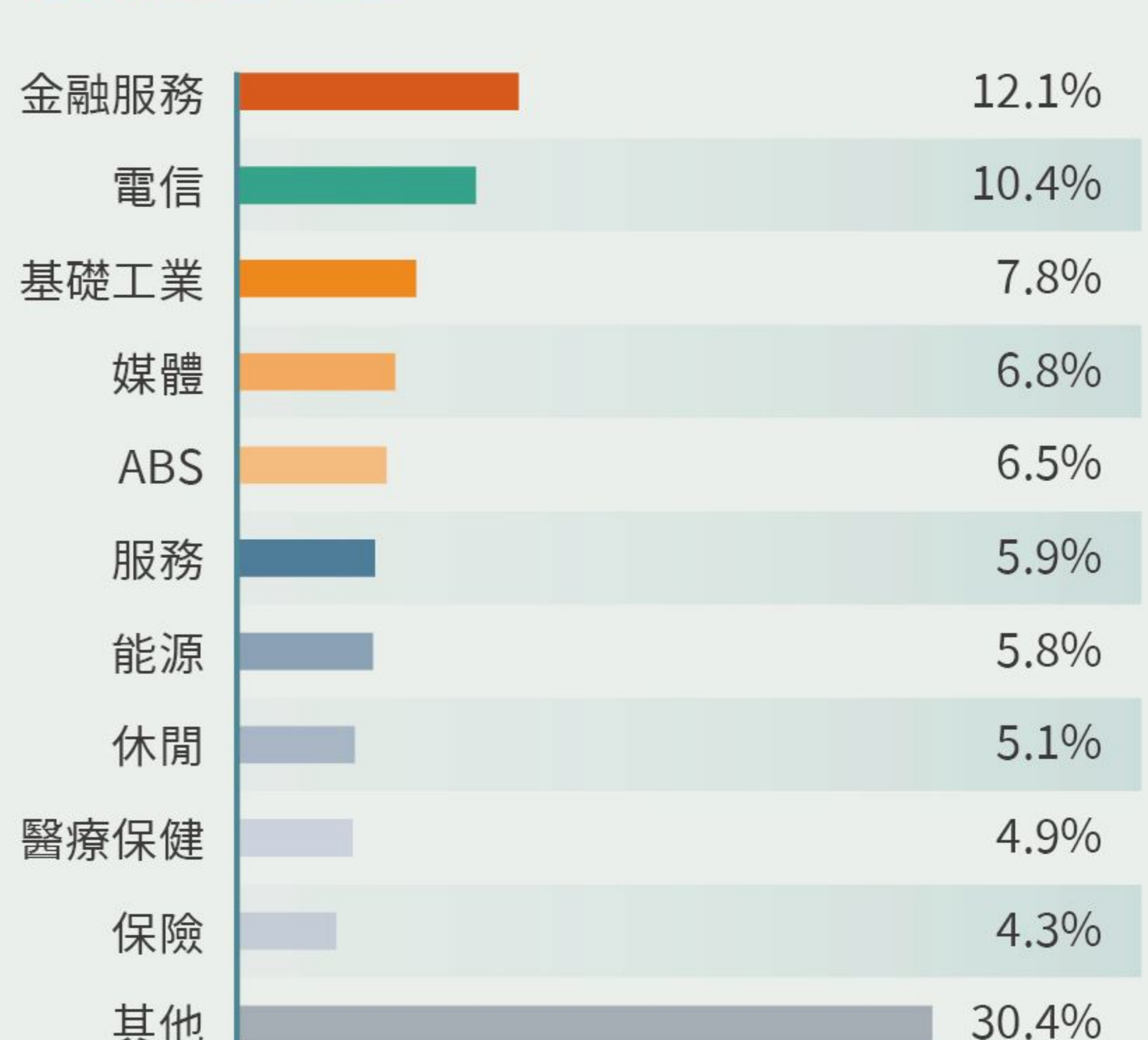
初期配置



區域配置比重



產業配置比重



資料來源：Barings LLC、群益投信整理。資料日期：2023/12/29。上圖僅為市場概況，不代表本基金之走勢及績效。基金配置僅為示意，不代表必然之投資，實際投資需視當時市場情況而定。本公司無意藉此作任何徵求或推薦。過去績效不代表未來收益之保證。投資人申購本基金係持有基金受益憑證，而非本文提及之投資資產或標的。

本文宣所供之資料僅供參考。本文宣所供之資訊乃基於或來自於相信為可靠之消息來源。本公司並不保證其完整性。該等資訊將根據市場情況而隨時更改。本公司並不對任何人因使用任何本文宣提供之資訊所引起之損失而負責。本基金經金融監督管理委員會同意生效，惟不表示本基金絕無風險。由於非投資等級債券之信用評等未達投資等級或未經信用評等，且對利率變動的敏感度甚高，故本基金可能會因利率上升、市場流動性下降，或債券發行機構違約不支付本金、利息或破產而蒙受虧損。本基金不適合無法承擔相關風險之投資人。經理公司以往之經理績效不保證本基金之最低投資收益；經理公司除盡善良管理人之注意義務外，不負責本基金之盈虧，亦不保證最低之收益，投資人申購前應詳閱基金公開說明書。本基金並無受存款保險、保險安定基金或其他相關保障機制之保障，基金投資可能發生部分或全部本金之損失，投資人須自負盈虧。本基金的配息可能由基金的收益或本金中支付，任何涉及由本金支出的部份，可能導致原始投資金額減損，投資人於申購時應謹慎考量。本基金配息組成項目，可於經理公司網站查詢。本基金適合能承擔較高風險之非保守型投資人。由於本基金主要投資於非投資等級債券，故投資人投資本基金不宜占其投資組合過高之比重。本基金最高可投資基金總資產 30% 於符合美國 Rule144A 規定之債券，該債券屬私法性質，較可能發生流動性不足，財務訊息揭露不完整或因價格不透明導致波動性較大之風險。本基金得投資轉換公司債，由於該債券同時兼具債券與股票之性質，因此除利率風險、流動性風險及信用風險外，還可能因投資標的之股票價格波動造成該轉換公司債價格波動，且投資非投資等級或未受信用評等之轉換公司債，所承受之信用風險高於一般債券。本基金得投資應急可轉換債券 (CoCo Bond) 及具總損失吸收能力債券 (TLAC Bond)，且投資於 CoCo Bond 上限為本基金淨資產價值百分之十 (10%)，投資於 TLAC Bond 上限為本基金淨資產價值百分之二十 (20%)，由於是類債券為新的運作機制，因此除了流動性風險及變現性風險外，還可能有金融領域集中度風險、本金減計風險、轉換風險及未知風險等相關風險。由於本基金的淨資產價值係以新臺幣與美元計價，因此當各投資國之貨幣對美元之匯率、或美元對新臺幣之匯率發生變動時，將會影響本基金以新臺幣計價或美元計價之淨資產價值。本基金雖然可從事換匯、遠期外匯、換匯換利交易、新臺幣與外幣間匯率選擇權及外幣間匯率避險之操作，以降低外匯的匯兌風險，但不表示風險得以完全規避。另投資人與銀行進行外匯交易有賣價與買價之差異，投資人進行換匯時須承擔買賣價差，此價差依各銀行報價而定。本基金主要投資風險包括產業景氣循環之風險、流動性風險、外匯管制及匯率變動之風險、投資地區政治、經濟變動之風險、商品交易對手之信用風險、其他投資標的或特定投資策略之風險、從事證券相關商品交易之風險及其他投資風險。本基金或有因利率變動、匯率變動、各國貨幣匯率之升或貶而將影響本基金的淨值及利息，債券交易市場流動性不足及定期存單提前解約而影響基金淨值下跌之風險；同時或有受益人大量買回時，發生延遲給付買回價款之可能；而基金資產中之債券皆隱含其發行者無法償付本息之違約風險，本基金所投資標的發生上開風險時，本基金之淨資產價值可能因此產生波動。本基金以投資非投資等級債券為訴求，債券價格可能因發行人實際與預期盈餘、管理階層變動、併購或因政治、經濟不穩定而增加其無法償付本金及利息或企業直接宣告破產的信用風險，尤其於經濟景氣衰退期間，稍有不和消息，此類證券價格的波動可能較為劇烈。本基金配息將優先參考基金投資組合或指數的平均票面利率、收益率 (Yield-to-Maturity) 或股息率為目標，盡可能貼近合理之息率範圍，但若發生非經理公司可控之因素，如配息前基金出現大額買回，導致受益權單位數大幅變動，則經理公司將配合調整基金收益分配之配發率 (實際分配之收益 / 經會計師查核後之可分配收益)，以期達到合理貼近前配息率範圍。本基金各分配收益類別受益權單位採月配息機制，「基金配息率」不代表基金報酬率，且過去配息率不代表未來配息率，基金淨值可能因市場因素而上下波動。投資遞延手續費 NA 類型及 NB 類型者，其手續費之收取將於買回時支付，且該費用將依持有期間而有所不同，其餘費用之計收與前收手續費類型完全相同，亦不加計分銷費用。有關基金應負擔之費用已揭露於基金之公開說明書中，投資人可至公開資訊觀測站中查詢。查詢本基金公開說明書之網址，包括金管會指定之資訊申報網站之網址及公司揭露公開說明書相關資料之網址。1.「群益投信理財網」(www.capitalfund.com.tw) 2.「公開資訊觀測站」(mops.twse.com.tw)

SOYINKI 本印刷品採用 FSC™ 環保認證紙張及環保油墨印刷，群益投信用心與您一起響應環保守護地球。

群益證券投資信託股份有限公司

106 台北市大安區敦化南路二段 69 號 15 樓 T.02-2706-7688 F.02-2706-5090
 台中分公司 407 台中市西屯區文心路二段 201 號 14 樓之 8 T.04-2301-2345 F.04-2301-2626
 高雄分公司 802 高雄市苓雅區四維三路 6 號 19 樓之 1 (A3) T.07-3351678 F.07-335-0788

www.capitalfund.com.tw



讓一群人受益
群益投信